

RYBY V LABI

5



7



1



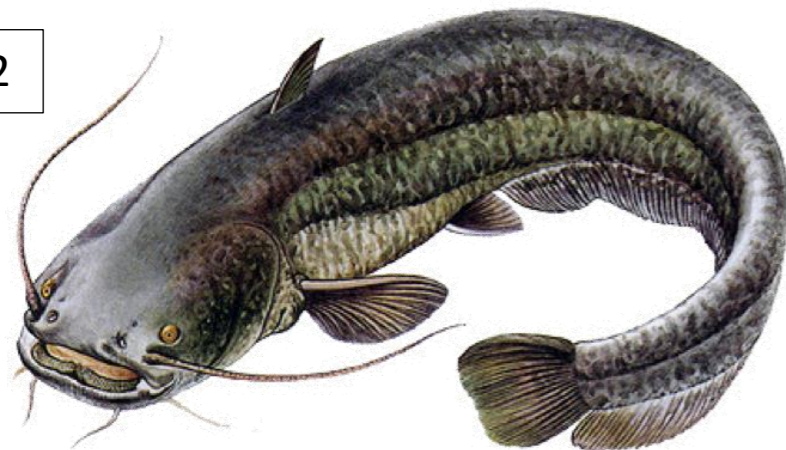
4



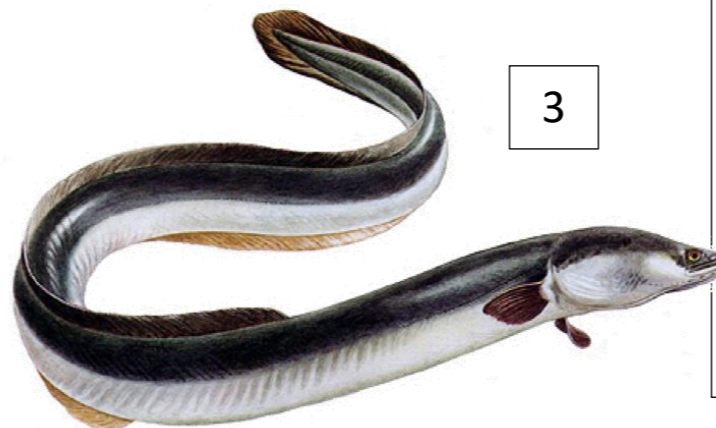
6



2



3



- V Labi žije mnoho druhů ryb, poznáš podle popisku některé z nich?
- Která z ryb dnes v Labi nežije, protože vyhynula díky znečištění a proměně koryta?
- Kterou vyhynulou rybu se podařilo opět do Labe vysadit?

1. Štika obecná – 150 cm

- hřbetní ploutev je posunutá dozadu k ocasu
- skvrny na těle uspořádané do svislých pruhů
- oko je v horní části hlavy

2. Sumec velký – 150 cm

- pohybuje se po dně, proto má zespodu široké placaté tělo i hlavu
- široká tlama, dlouhé hmatové vousky a velmi malé oči

3. Úhoř říční – 50–100 cm

- dlouhé tělo hadovitého tvaru

4. Okoun říční – 50 cm

- má velmi ostrou pilovitou hřbetní ploutev
- na bocích těla jsou výrazné tmavé pruhy

5. Plotice obecná – 15–30 cm

- má z boků placaté tělo
- hřbetní a břišní ploutev jsou přísně nad sebou
- ústa má drobná, koncová

6. Jeseter velký – 200 cm

- hlava přechází ve špičatý rypec
- na bocích má okolo 30 štítků
- hřbetní ploutev je posunutá dozadu k ocasu

7. Losos obecný – 80 cm

- široká tlama zasahuje až za oči
- na tlamě má hákovitý rypec

