

Velikost: **Rozsáhlý porost**

Zdroj živin: **Přirozená půda dle místa výskytu**

Umístění v krajině: **Napojený na další přírodní prvky (pole, louka apod.)**

Podloží: **Tlející listí a dřevo**

Živočichové: **Druhy živočichů vázané na „staré“ lesy**

Dřeviny: **Domácí druhy, sázené i samostatně se rozmnožující**

Bylinné patro: **Domácí a samovolně se šířící druhy**

**bylin**

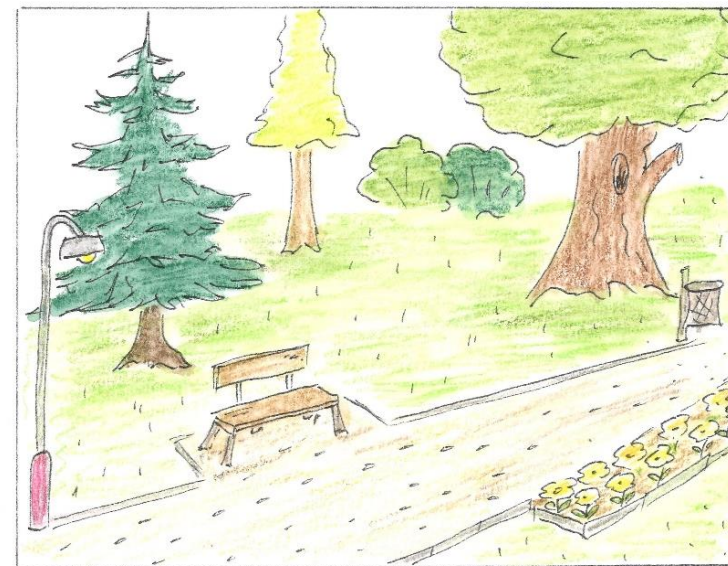
Světlo: **Přirozené střídání dne a noci**

Narušování: **Malé náhodné narušení (např. vichřice)**

# Les a park

porovnej biotop lesa a parku s jeho přírodními podmínkami. Doplň jednotlivé pojmy z nabídky do tabulek popisujících les a park

- Domácí druhy, sázené i samostatně se rozmnožující
- Malé náhodné narušení (např. vichřice)
- Napojený na další přírodní prvky (pole, louka apod.)
- Světlý porost s nočním osvětlením
- Obklopený zástavbou (domy, silnice apod.)
- Přirozená půda dle místa výskytu
- Druhy živočichů vázané na „staré“ lesy
- Vyseté trávníky, květiny vyšlechtěných druhů
- Pravidelné narušování (řez dřevin, sekání trávníků apod.)
- Tlející listí a dřevo
- Člověkem vyráběná hnojiva
- Rozsáhlý porost
- Navážka zeminy, inženýrské sítě
- Přirozené střídání dne a noci
- Plocha omezená městskou zástavbou
- Vysázené, často cizokrajné druhy
- Domácí a samovolně se šířící druhy bylin
- Synantropní druhy obratlovců



Velikost: **Plocha omezená městskou zástavbou**

Zdroj živin: **Člověkem vyráběná hnojiva**

Umístění v krajině: **Obklopený zástavbou (domy, silnice apod.)**

Podloží: **Navážka zeminy, inženýrské sítě**

Živočichové: **Synantropní druhy obratlovců**

Dřeviny: **Vysázené, často cizokrajné druhy**

Bylinné patro: **Vyseté trávníky, květiny vyšlechtěných druhů**

Světlo: **Světlý porost s nočním osvětlením**

Narušování: **Pravidelné narušování (řez dřevin, sekání trávníků apod.)**