

Velikost:

Zdroj živin:

Umístění v krajině:

Podloží:

Živočichové:

Dřeviny:

Bylinné patro:

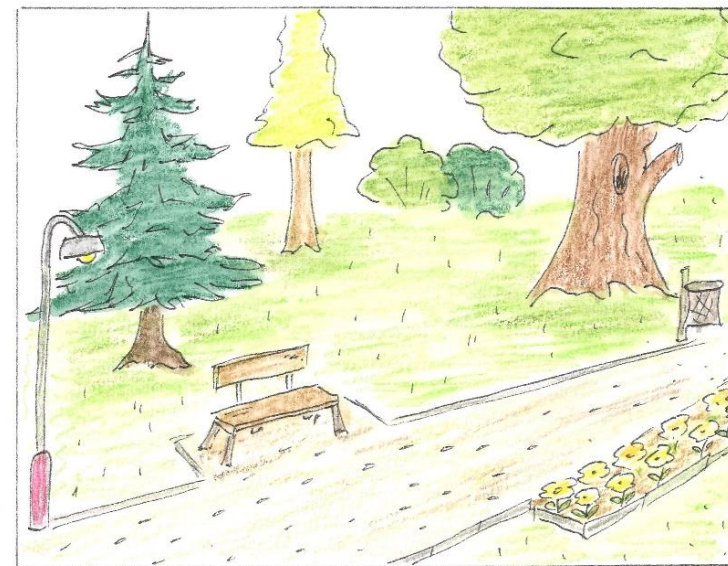
Světlo:

Narušování:

Les a park

porovnej biotop lesa a parku s jeho přírodními podmínkami. Doplň jednotlivé pojmy z nabídky do tabulek popisujících les a park

- Domácí druhy, sázené i samostatně se rozmnožující
- Malé náhodné narušení (např. vichřice)
- Napojený na další přírodní prvky (pole, louka apod.)
- Světlý porost s nočním osvětlením
- Obklopený zástavbou (domy, silnice apod.)
- Přirozená půda dle místa výskytu
- Druhy živočichů vázané na „staré“ lesy
- Vyseté trávníky, květiny vyšlechtěných druhů
- Pravidelné narušování (řez dřevin, sekání trávníků apod.)
- Tlející listí a dřevo
- Člověkem vyráběná hnojiva
- Rozsáhlý porost
- Navážka zeminy, inženýrské sítě
- Přirozené střídání dne a noci
- Plocha omezená městskou zástavbou
- Vysázené, často cizokrajné druhy
- Domácí a samovolně se šířící druhy bylin
- Synantropní druhy obratlovců



Velikost:

Zdroj živin:

Umístění v krajině:

Podloží:

Živočichové:

Dřeviny:

Bylinné patro:

Světlo:

Narušování: